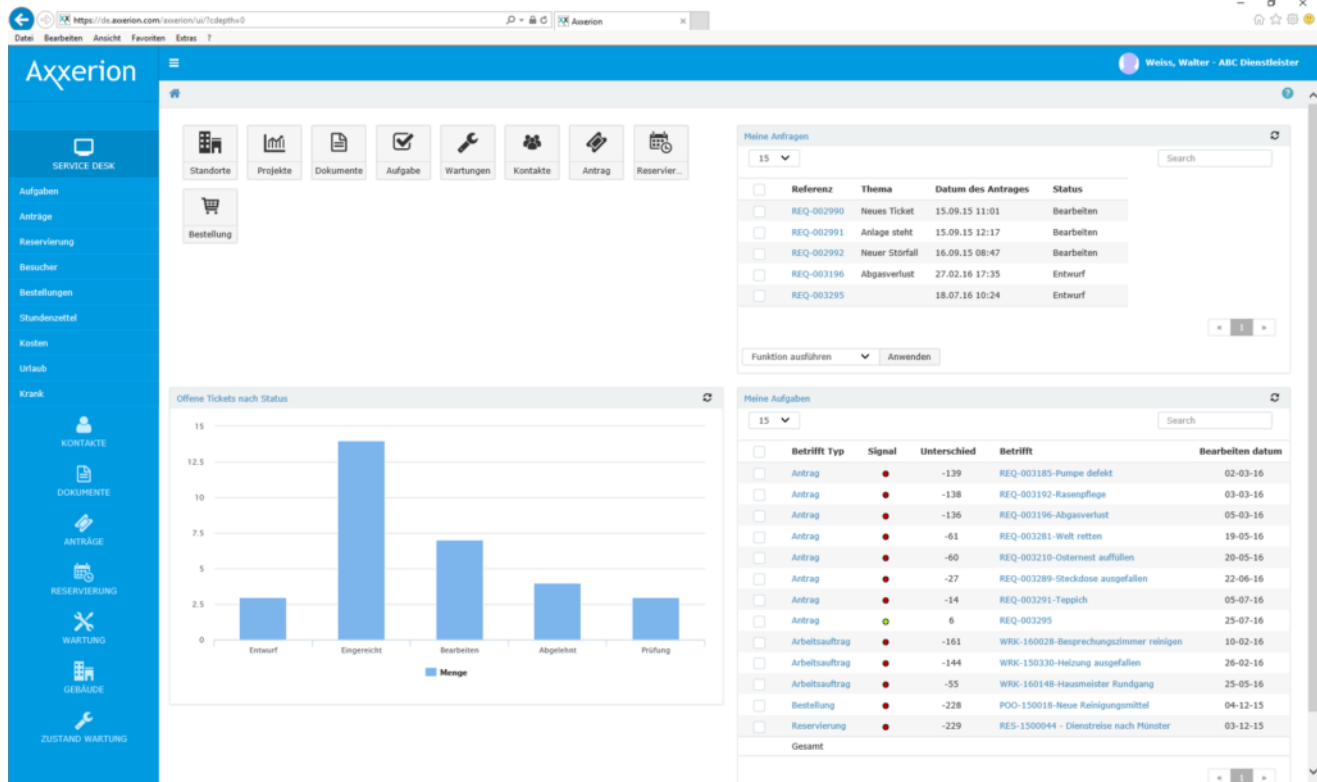


Das Qualitätsmanagement Modul begleitet Ihren gesamten Produktions- bzw. Dienstleistungsprozess. Mit der modulübergreifenden „Workflow Engine“ können Sie qualitätsrelevante Daten zu Produktions- bzw. Dienstleistungsprozessen analysieren, dokumentieren und archivieren. Axserion unterstützt Sie zudem bei der Planung und Durchführung von Qualitätssicherungsmaßnahmen. Durch die Erteilung von Zugangsrechten für Felder und Funktionen kann das Modul an jede Benutzergruppe schnell und einfach angepasst werden.



Das Modul „Qualitätsmanagement“ unterstützt folgende Funktionen:

Audit Planung: Axserion unterstützt Sie bei der Planung, Vorbereitung bis hin zur Durchführung Ihrer Audits. Sie können die Planung als Tages-, Wochen-, Monats- oder Mehrjahresplanung einsehen. Hilfreich für Ihre Terminplanung sind die Kalenderfunktionen. Es besteht die Möglichkeit eigene Audits sowie Lieferantenaudits einzuplanen. Erfassen Sie mit diesem Modul wichtige Daten und Fristen und richten Sie Erinnerungstermine sowie Anmerkungen ein.

Abgeleitete Maßnahmen: Die aus den Audits entstandenen Maßnahmen können mit Axserion jedem angelegten Systemnutzer oder Person mit zeitlichen Deadlines zugeteilt werden. Hierdurch haben Sie eine Übersicht über die noch offenen Punkte und können zielgerichtete Benchmarks erstellen und kontrollieren.

Reklamationen: Mit dem Modul „Meldungen“ kann für jede Form von Anfragen ein spezifischer Workflow festgelegt werden. Meldungen, Anfragen, Beschwerden und Störungen (Helpdesk) werden so automatisch den entsprechenden Personen als Aufgaben zugewiesen. Verantwortliche können den jeweiligen Status verfolgen und die korrekte Ausführung sicherstellen.

KPI: Mit dem Berichts Modul von Axxerion können Sie jederzeit Auswertungen für alle Aufgaben die im System abgearbeitet werden generieren. Hierdurch hat das Controlling, das Qualitätsmanagement oder die Geschäftsleitung die Möglichkeit sich einen Überblick über Abweichungen, Projekte und Tätigkeiten zu verschaffen um gezielt steuern zu können.

Aufgabenmanagement: Mit der modulübergreifenden „Workflow Engine“ können Sie für jeden Prozess einen spezifischen Ablauf festlegen. Die flexibel anpassbaren Workflows ermöglichen eine Modulation sämtlicher Geschäftsprozesse, ohne hierfür programmiertechnisch tätig werden zu müssen. Über eine grafische Benutzeroberfläche erfolgt eine Anpassung der Prozesse. Aufgaben werden so automatisch den entsprechenden Personen zugewiesen. Verantwortliche können somit den Status der jeweiligen Anfrage verfolgen und die korrekte Ausführung kontrollieren.

Prozess Diagramme: Ersteller und Empfänger von Anfragen können jederzeit den Status einer Anfrage einsehen und grafisch in einem Diagramm darstellen lassen. Der aktuelle Status wird in schwarz, der vorherige und nachfolgende Status in grau angezeigt.

Eskalation: Zeitgebundene „Trigger“ können an eine Phase im Workflow gekoppelt werden. Wenn beispielsweise ein bestimmter Status zu einer definierten Zeit nicht erreicht wird, wird automatisch eine Erinnerung verschickt oder andere Eskalationsmaßnahmen werden aktiviert.

Entscheidungsvorschriften: Es können einfache oder komplexe Entscheidungsvorschriften für den Workflow an definierten Stellen hinterlegt werden.

Dokumentenmanagement: Dieses Modul ist vollständig in das Workflowmanagement integriert, sodass Verfahren wie „Genehmigen“, „Veröffentlichen“, „Archivieren“ und „Drucken“ unterstützt werden und für jede Benutzergruppe schnell und einfach durch spezifische Zugangsrechte angepasst werden können.

Ordner: Ein Dokument kann in mehreren, hierarchisch aufgebauten Ordnern abgelegt und aufgerufen werden.

Revisionen: Ein Revisionsverwaltungssystem sorgt dafür, dass Dokumente in Bearbeitung für Änderungen durch andere Nutzer „blockiert“ werden.

Versionen: Nutzer können auch nach Änderungen weiterhin ältere Versionen eines Dokuments ansehen und herunterladen.

Prüf- und Messmittelverwaltung: Mit dem Inventarmodul können Sie Prüfintervalle für Messmittel hinterlegen und Planen. Hiermit haben Sie jederzeit die Möglichkeit sich einen Überblick über den Status von Messmitteln zu verschaffen. In Kombination mit dem Dokumentenmodul fügen Sie Kalibrierungsprotokolle einfach dem Entsprechenden Messgerät hinzu und sind dadurch jederzeit Revisionsicher.

Die Axxerion Cloud-CAFM-Lösung ist seit über **15 Jahren** am Markt und mit mehr als **180.000 aktiven Nutzern** bei mehr als **450 Kunden** weltweit im Einsatz. Als dynamische „Software as a Service“-Lösung ist sie branchenübergreifend in den Bereichen **Facility Management, Immobilienverwaltung, Industrieservice und Filialmanagement** im täglichen Einsatz.

Axxerion optimiert Ihre täglichen Arbeitsabläufe im Gebäude-, Flächen-, Instandhaltungs-, Inventar-, Reinigungs-, Reservierungs-, Schließanlagen-, Umzugs-, Umweltschutz- und Vermietungsmanagement sowie beim Energiecontrolling, bei Sicherheit und Arbeitsschutz, im Help- und Service-Desk, im Projektmanagement, dem Einkauf, Personalmanagement, der Lagerverwaltung, CRM und im Dokumentenmanagement.

Die Axxerion Lösung ist das CAFM von morgen. Das flexible Lizenzmodell, der schnelle ROI und eine All-Inclusive Modulphilosophie sorgen für eine reibungslose Implementierung innerhalb kürzester Zeit und garantieren, dass ihr CAFM stets mit Ihren Anforderungen mitwächst.

Vereinbaren Sie noch heute eine kostenlose Demonstration der Möglichkeiten unter **Tel: 0800 / 440 442 1**

