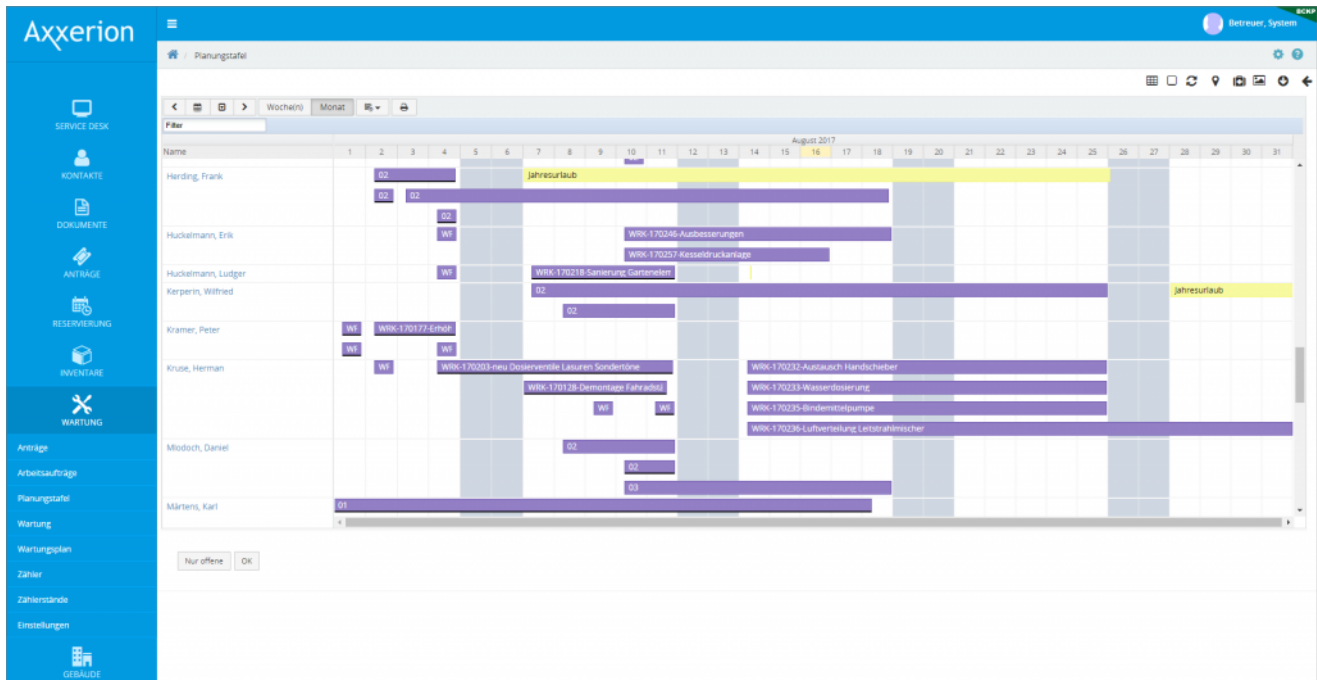


# EINSATZPLANUNG



Axserion eignet sich perfekt, um Schicht- oder Dienstpläne zu erstellen und so den Personaleinsatz zu optimieren. Sie sind mit Axserion in der Lage, für jede Art von Einsatz Ihre Kosten nachzuhalten. Sie können vorab Budgets erstellen und berechnen.

## UNTERSTÜTZTE FUNKTIONEN:

### INTERNET

Mitarbeiter, Kunden und Dienstleister können Meldungen online eingeben sowie den Bearbeitungsstatus jederzeit

einsehen. Ausführende (Mitarbeiter) arbeiten die online zugewiesenen Aufträge ab und schließen die diesbezügliche Dokumentation ab. Der Auftraggeber kann in den Genehmigungsprozess eingebunden werden und schließt die Aufträge ab.

## **PLANUNG**

Der Einsatzplaner kann eine Planung mit Haupt- und Nebenaufgaben erstellen und diese entsprechend zuweisen. Die geschätzte und wirkliche Zeitplanung wird somit festgehalten.

## **EINSATZPLÄNE**

Für jede Kategorie können Einsatzpläne individuell erstellt werden. Für jede Kategorie kann ein spezifischer Workflow definiert werden.

## **MEHRJAHRESPLANUNG**

Sie können die Planung als Tages-, Wochen-, Monats- oder Mehrjahresplanung einsehen. Kalenderfunktionen unterstützen die Arbeitsplanung. Neben der Anzahl können auch Kosten und Stunden für die Budgetierung hinterlegt werden.

## **PLANUNGSTAFEL**

Hier wird die erstellte Einsatzplanung grafisch dargestellt. Sie haben so die Möglichkeit, auf einen Blick alle eingeplanten und ausgeführten Aufträge einzusehen und falls erforderlich anzupassen.

## **MELDUNGEN**

Eingehende Meldungen können in Arbeitsaufträge umgesetzt werden. Dazu können unterschiedliche Arbeitsaufträge miteinander verknüpft werden. Weitergehende Informationen zu Arbeitsaufträgen erhalten Sie hierzu auch im Produktdatenblatt „Arbeitsaufträge“. Team: Hier befinden sich die Kontaktinformationen über alle Teammitglieder. Der

Einsatzplaner kann für jedes Teammitglied Zugangsrechte, Rollen sowie Kosten (per Zeiteinheit) einstellen.

## **DOKUMENTE**

Das Modul unterstützt alle Funktionen des Dokumentenmoduls. Teammitglieder können Dokumente hoch- und herunterladen und (abhängig von ihren Zugangsrechten) lesen.

## **„TAG IN DER WOCHE“**

Sie können Einsätze für einen bestimmten Tag in der Woche bzw. am Wochenende festlegen.

## **STUNDENNACHWEISE**

Teammitarbeiter können Stundennachweise ausfüllen. Diese Informationen können für eine Plananpassung sowie für das Ausweisen von Arbeitsstunden verwendet werden.

## **FUHRPARK**

Jedes Fahrzeug kann als ein reservierbarer Artikel konfiguriert werden. Beim Anlegen einer Reservierung werden Verfügbarkeiten, Einsatzplanung und Status des zu reservierenden Artikels vorab einer Freigabe kontrolliert.

## **WORKFLOW**

Einsatzplaner können je nach Art des Einsatzes Workflows inklusiv Eskalationsstufen und hinterlegten Bemerkungen definieren. Alle Beteiligten können dies jederzeit über das Internet abfragen.