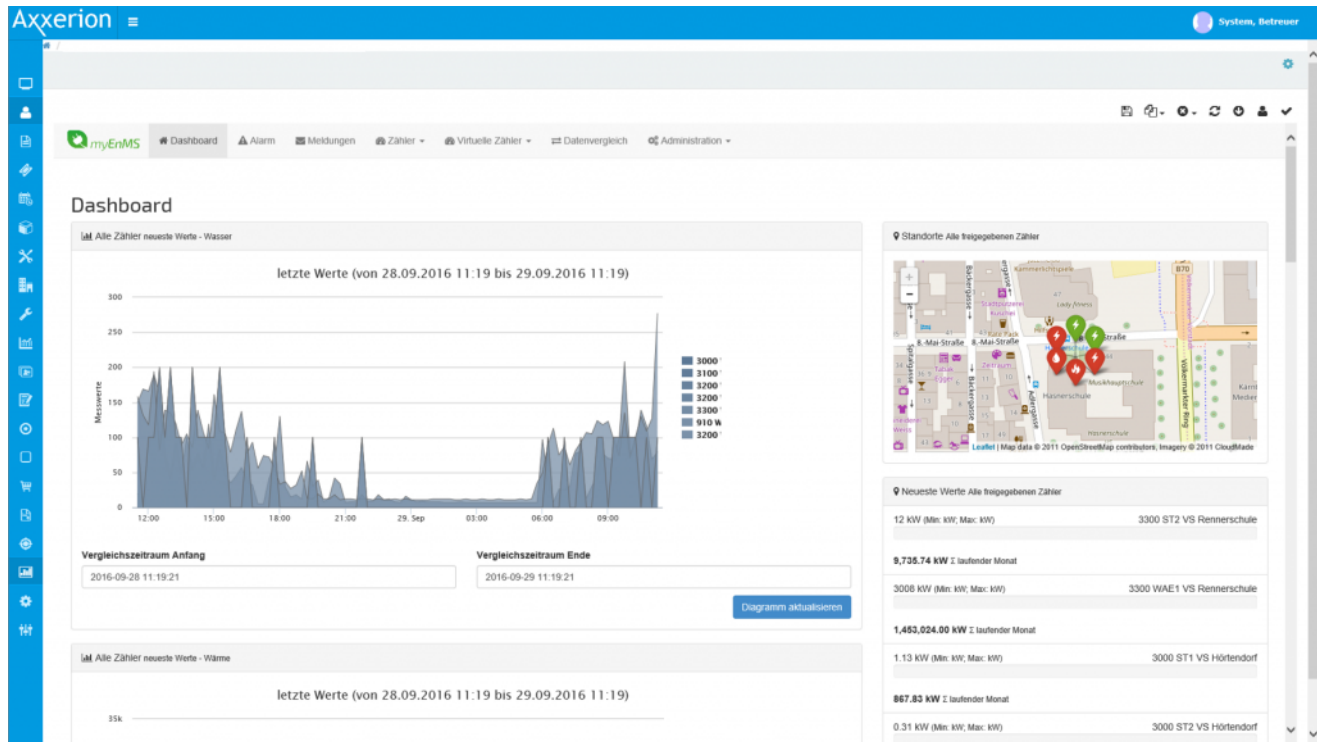


ENERGIEMANAGEMENT



Axserion unterstützt Sie aktiv bei der Einführung eines normierten Energie-Managements, wie beispielsweise nach DIN ISO EN 50001. Dazu werden Verbrauchszähler konfiguriert und optional mit einem Gebäude, einem Raum, einer technischen Anlage und/oder mit einem Energielieferungsvertrag verknüpft.

Durch eine automatische periodische Ablesung können alle Verbräuche nach Energiearten wie Maschinenlaufzeiten, Kilometerleistungen, Wasserverbräuchen und vieles mehr erfasst, systematisch verarbeitet und grafisch ansprechend aufbereitet werden.

UNTERSTÜTZTE FUNKTIONEN:

NOTIFIKATIONEN

Beteiligte werden automatisch z.B. vorab einer Ablesung per E-Mail durch das System auf eine diesbezügliche Aufgabe hingewiesen.

ZÄHLERSTÄNDE ONLINE ÜBERMITTELN

Axxerion ist 100% internetbasiert, somit können Zählerstände je Objekt über das Internet übermittelt werden. Eine automatische Auslesung über z.B. die Anbindung einer GLT ist ebenfalls möglich. Über das Internet stehen die Daten allen Nutzern zentral und in Echtzeit zur Verfügung. Für das Ablesen können auch mobile Geräte wie z.B. Smartphones oder Tablet PC genutzt werden.

IN RECHNUNG STELLEN

Neben einem Festlegen von Messwerten können auch Preise je Verbrauchseinheit in Axxerion mit einem Verbrauchszähler verknüpft werden. Somit können Tarife berechnet werden und verursachergerecht (intern/extern) in Rechnung gestellt werden.

WARTUNG

Auf Basis von Betriebsstunden oder Zählerständen lassen sich Wartungstermine berechnen und bestimmen. Ein entsprechender Arbeits- bzw. Wartungsauftrag kann automatisch aus dem System ausgelöst und an die Verantwortlichen (intern/extern) zugewiesen werden.

GRAFIKEN

Der aktuelle Zählerstand kann z.B. gegenüber einen oder mehrerer anderer Bereich(e) farblich abgesetzt werden. Der

jetzige Verbrauch kann dann mit einem kurzen Überblick als „im grünen Bereich“ beurteilt werden. Kritische Abweichungen werden somit schneller detektiert. Grafiken in Berichten/Reports veranschaulichen schnell und zuverlässig komplexe Zusammenhänge und unterstützen Entscheidungsfindungen nachhaltig.